

E-Mail-Weiterleitung einrichten

Damit die E-Mails an die Hauptadresse weitergeleitet werden können, sollte man eine Weiterleitung einrichten.

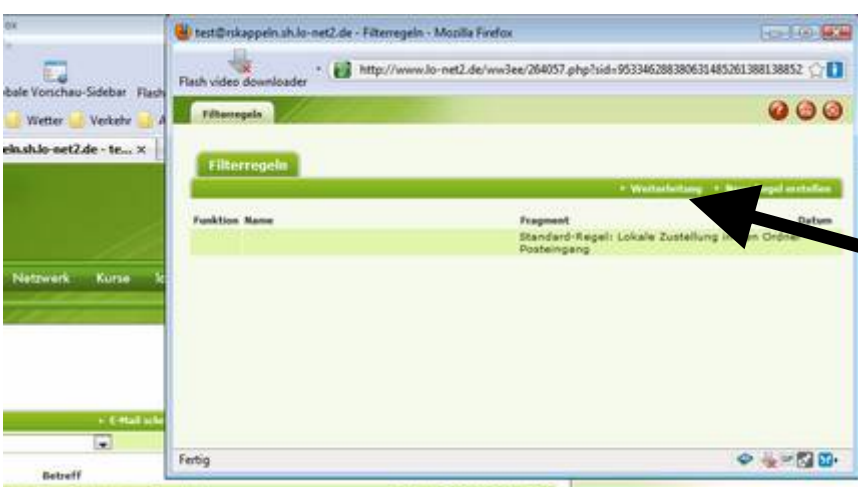


Der Start erfolgt im Bereich „Privat“.

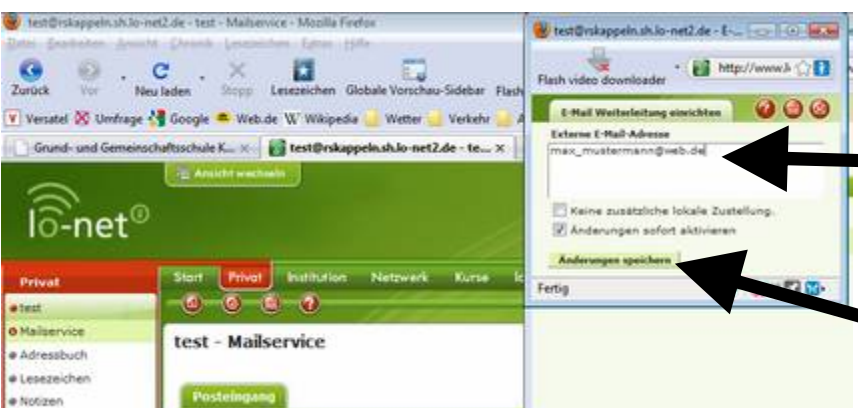
In den Bereich „Mailservice“ gehen.



In den Bereich „Filterregeln“ gehen.



In den Bereich „Weiterleitung“ gehen.



E-Mail-Adresse eingeben auf die weitergeleitet werden soll.

Danach Änderungen speichern.

Sollte es Probleme beim Öffnen des Fensters „E-Mail Weiterleitung einrichten“ geben, dann bitte die Hinweise zu „Probleme mit Popups I“ beachten.